

TEHERLIFT KATALÓGUS I.

Étel- és kisteherliftek



DALDOSS
ASCENSORI E MONTACARICHI

Mert az idő pénz

A kisteherliftek maximum 300 kg-os teherbírásukkal elősegítik a gyors és hatékony munkavégzést olyan üzemekben, ahol folyamatos áruszállításra van szükség két vagy több szint között. Ma már egyre több üzletben, könyvtárban, étteremben és szállodában jelennek meg a kisteherliftek, amelyek segítenek a személyzetnek a megnövekedett forgalom kiszolgálásában, időt és energiát takarítva meg.

A kisteherliftet kis mérete miatt nagyon egyszerű úgy kialakítani, hogy az adott üzemben a lehető legpraktikusabban lehessen használni. Raklapos áruk mozgathatóságánál a **padlószintre érkező** felvonó, így az árut könnyedén bele lehet gurítani, míg egy étteremben **derék- és mellmagasság között** alakítjuk ki a rakodónyílást, hogy a ki- és berakodásnál ne kelljen sem hajolgatni, sem ágaskodni. Ha mindkét változatra szükség van, akkor **két fülkét helyezünk el egymás felett**. Megoldható az is, hogy a rakodófülke osztott legyen, akár két vagy három oldalra nyíló ajtóval, így megoldható, hogy például az ételt ne a szennyesedénnel egy térben kelljen szállítani, illetve hogy a mosogatni való tányérok egyenesen a mosogató részlegbe kerüljenek.

A kisteherliftek beszerelésénél is a vonatkozó szabványok maximális betartásával járunk el. Bár a kisteherliftekben fogókészülék nincs, a biztonsági berendezések megakadályozzák, hogy a rakodóajtókat kinyissák, amíg a fülke nincs az adott szinten, így a berendezés abszolút biztonságos. Az üzembiztonság érdekében szükség esetén tűzálló ajtókkal látjuk el a felvonót.

A kisteherliftek úgynevezett hívó-küldő vezérlése teszi lehetővé, hogy a berendezést bármelyik emeletről bármelyik emeletre lehessen irányítani. Igén szerint kommunikációs berendezés is beszerelhető a gép mellé, hogy a megfelelő emeleten mindig tudják, hogy küldemény érkezésére lehet számítani. Ez biztosítja a zökkenőmentes, gyors és hatékony munkát.



Rugalmasság és praktikusság

Mivel a kisteherliftek teherbírása 24 és 300 kg között mozog, minden üzembn az igényeknek megfelelő méretű felvonót lehet kiválasztani. A fülkét 20 kg teherbírású polcokkal szintekre is lehet választani. Ez nagyon praktikus például éttermekben, ahol a kész fogások nem foglalnak sok helyet, viszont nem lehet őket egymásra pakolni.

A standard áruszállító kisteherliftek maximális emelőmagassága 30 méter, és akár 12 megállót lehet kialakítani, ezért szinte bármilyen üzembn megállják a helyüket. Kis helyigényük és rugalmasan tervezhető beépítésük teszik őket alkalmassá arra, hogy a szállóktól a magánjachtokig bárhol praktikusán használhassák őket. A standard méreteken túl természetesen egyedi megoldásokra is van lehetőség.

A kisteherliftek felhasználása igen sokrétű: az étellifteken, könyvlifteken és szennyeslifteken túl bármilyen papíráru, alkatrész, göngyöleg, irat, gyógyszer és számos egyéb szállítható velük. A megkötés mindössze annyi, hogy be kell dobozolni mindent, ami kigurulhat a liftből szállítás során, illetve, hogy emberek és élő állatok a berendezéseket nem használhatják még akkor sem, ha a teherbírás és a méretek alapján erre lehetőség lenne. A liftbn nincs fogókészülék, így a nem rendeltetésszerű használat komoly balesetveszéllyel járhat!

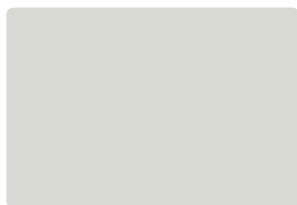
Bár a kisteherliftek főként funkciót töltenek be, természetesen nem csupán egyféle kivitelben kaphatók: a RAL skála számos színéből és különböző rozsdamentes kivitelekből lehet kiválasztani a legtetszetősebbet. A kisteherliftek mindig gyári toronyszerkezette kerülnek beépítésre, amelyet bármilyen anyaggal lehet burkolni, akár csak egyszerű gipszkartonnak, akár üveggel vagy fával. Tekintse meg a lehetőségeket katalógusunkban, és bármilyen kérdés esetén forduljon hozzánk bizalommal!



Választható borítások

Egyedi megoldások
széles választéka!

STANDARD KIVITELEK



RAL 7038 Achátszürke



AISI 304 Szálcsiszolt inox

TOVÁBBI VÁLASZTHATÓ RAL SZÍNEK



9007 Alumíniumszürke



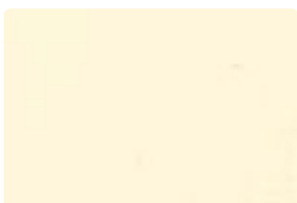
9010 Tiszta fehér



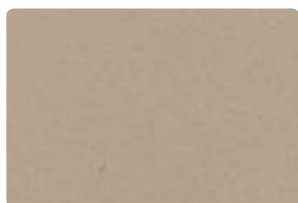
9006 Alumíniumfehér



1013 Gyöngyház fehér



1015 Világos elefántcsont



1019 Szürkés bézs



7016 Antracitszürke



7030 Kőszürke



7040 Ablakszürke



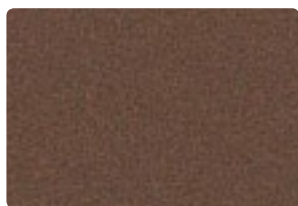
9001 Krémfehér



9005 Mély fekete



5620 2503 Csillámos antracit



56 RO 3112 Rozsdaszín



Műszaki adatok

STANDARD MEGOLDÁSOK

- Hajtás: csigahajtóműves, köteles
- Teherbírás: 24 / 50 / 100 / 200 / 300 kg
- Beépítés: gyári toronyszerkezet tetszőleges burkolattal (gipszkarton, üveg, fa, stb.)
- Univerzális vezérlés, mikroprocesszoros nyomógombok
- Maximális emelőmagasság: 30 m
- Megállók maximális száma: 12
- Sebesség: 24 / 50 / 100 kg: 0,35 m/s
200 / 300 kg: 0,17 m/s
- Áramellátás: egy- vagy háromfázisú
- Motor teljesítménye: 0,33–1,1 kW a modelltől, sebességtől és az áramellástól függően
- Standard fülke kivitel: Acél fülke, RAL 7038 (standard) zománccal, a katalógusban felsorolt RAL színekben, vagy AISI 304 rozsdamentes acélból készült alappal és kivehető rozsdamentes acél polccal. A fülke is készülhet AISI 304 rozsdamentes acélból.
- Fel-le tolódó ajtók RAL 7038 (standard) zománccal vagy a katalógusban felsorolt RAL színekben, biztonsági zárral.
- Két fülkés változatoknál a teherbírás maximum 100kg, az aknafej (a legfelső szint feletti védőtér az emelet belmagasságával együtt) minimum 3 méter, a süllyeszték pedig 40 cm.

VÁLASZTHATÓ EXTRÁK

- 0,6 m/s sebesség (100 kg-ig), 0,35 m/s sebesség (200 kg-tól),
- Sebességhatároló
- Túlfutás gtló berendezés
- Automatikus visszatérés az alapszintre (időzítővel)
- Fülkevilágítás, -fűtés és termosztát.
- Túlterhelésjelző
- Tűzálló ajtók
- Fel-le tolódó ajtók AISI 304 rozsdamentes acélból.
- Automatán nyíló, fel-le tolódó ajtók
- Kulcsos működtetés
- Kommunikációs berendezés a szintek között
- Vízálló kialakítás
- Szervízajtó RAL 7038 (standard) zománccal, a katalógusban felsorolt RAL színekben, vagy AISI 304 rozsdamentes acélból, 30 vagy 60 perces tűzálló kivitelben is.



A standardtól eltérő megoldások is lehetségesek!



ISO 9001 minősítés.



Megfelel a 2006/42/EK Gépdirektívának.



Megfelel a 2004/108/EK Elektromágneses összeférhetőségi irányelvnek.



Megfelel az MSZ EN 81-3 kisteherliftekre vonatkozó uniós harmonizált normának.

24 / 50 / 100 kg

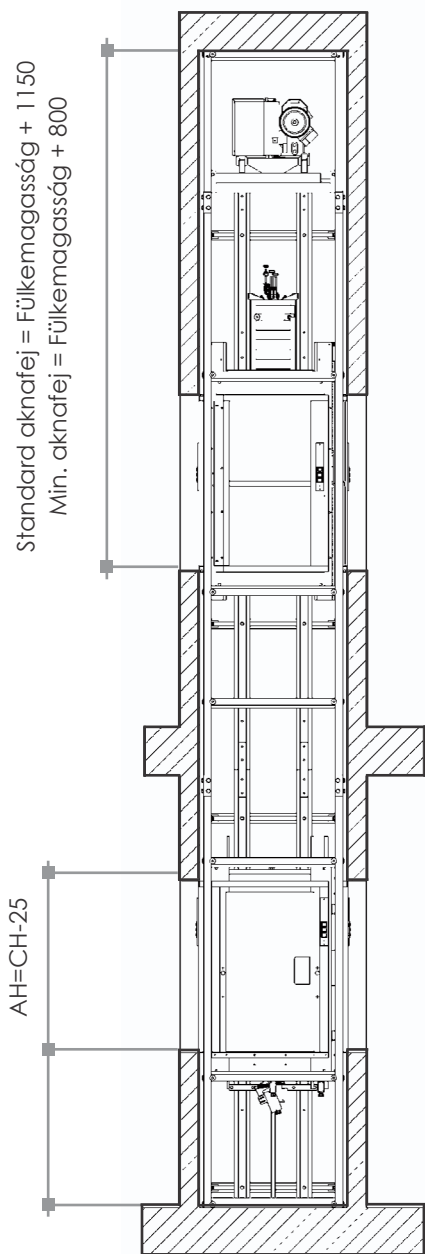
200 / 300 kg

Min. súllyeszték = * (fogókészülék nélkül) →
 Min. súllyeszték = 600 (fogókészülékkel)

*=130 + Fülkemagasság/2 (le-fel tolóadó ajtóval)
 *=400 (hagyományos ajtókkal)

Standard aknafej = Fülkemagasság + 1150
 Min. aknafej = Fülkemagasság + 800

AH=CH-25

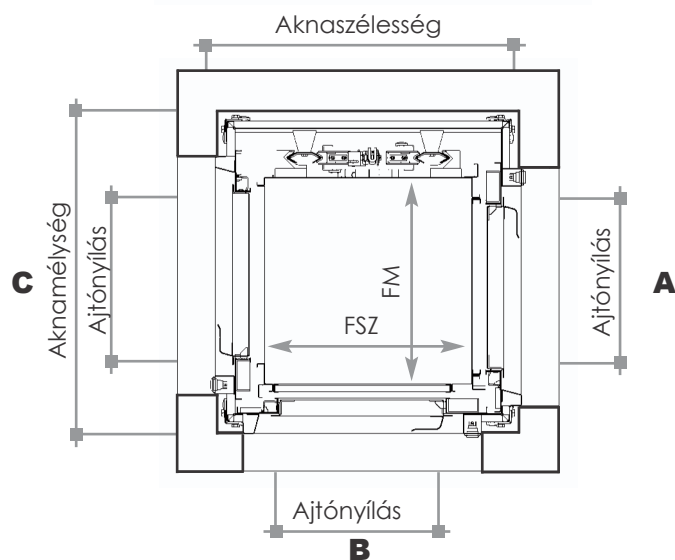
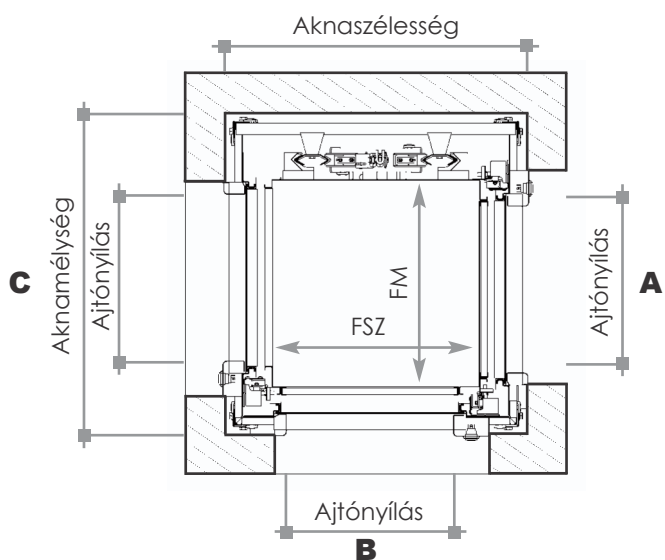
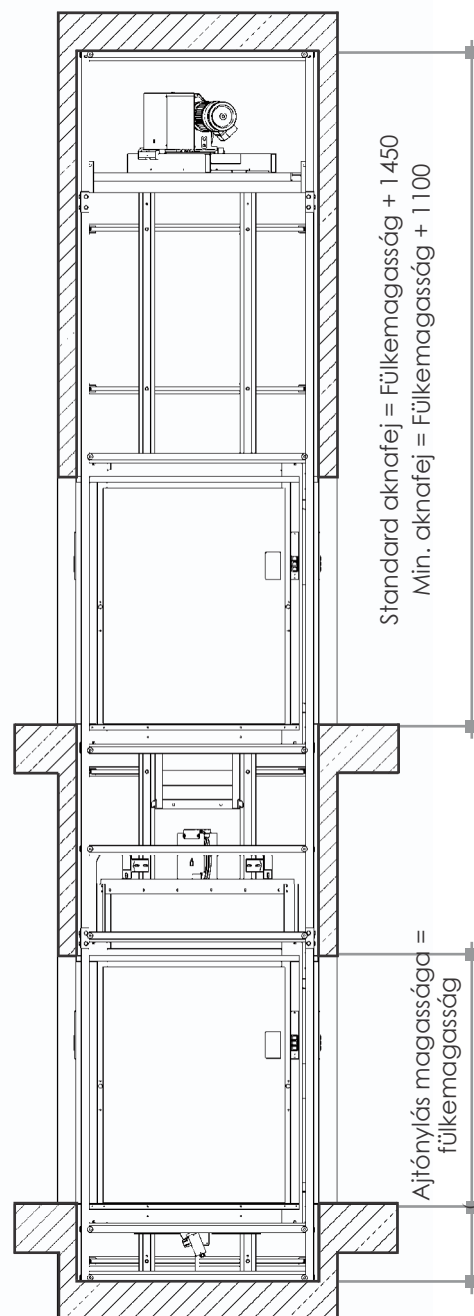


Más méretéknél ellenőrizni kell a megvalósíthatóságot.

Standard aknafej = Fülkemagasság + 1450
 Min. aknafej = Fülkemagasság + 1100

Ajtónyílás magassága =
 fülkemagasság

Min. súllyeszték = 400 (fogókészülék nélkül)
 Min. súllyeszték = 600 (fogókészülékkel)



Főbb méretek (mm-ben)



DomusLift Hungary Kft. – Felvonószereelés, javítás és karbantartás

Cím: 1031 Budapest, Nánási út 37-39.

Tel.: +36 1 3506873

Fax: +36 1 2360527

E-mail: info@domuslift.hu

Weboldal: www.domuslift.hu

